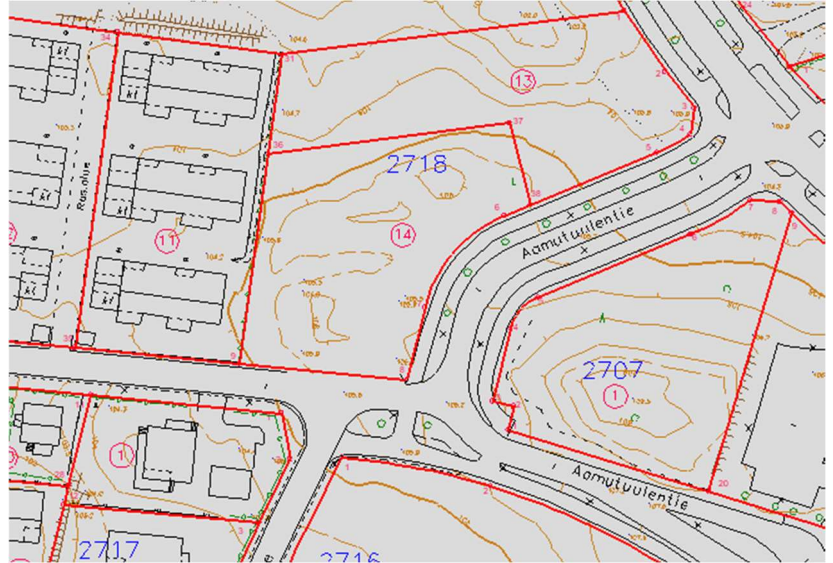
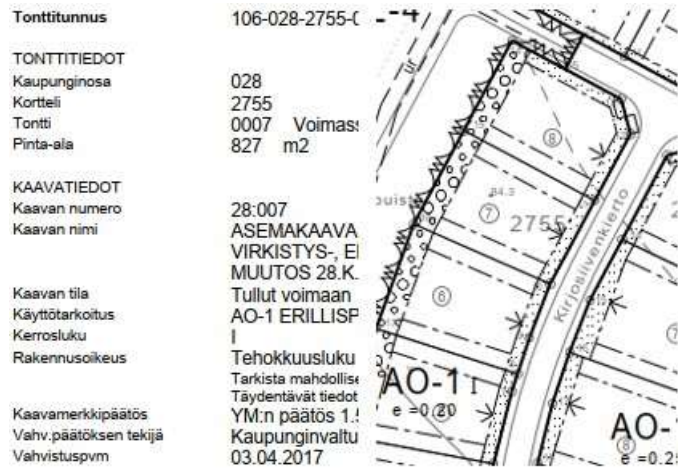


Esimerkkejä karttatuotteista

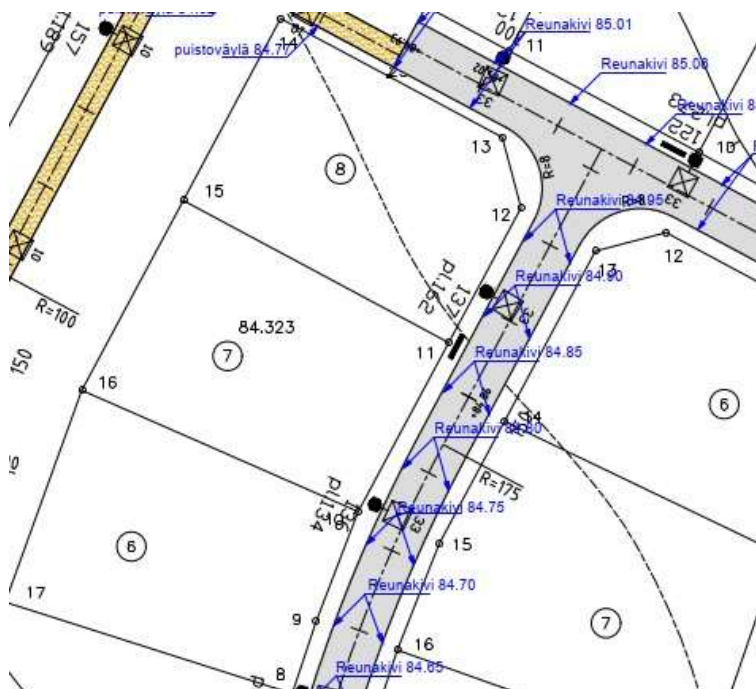
[Kantakartta \(dwg\)](#) = karttatulosteesta selviää kiinteistörajat, kiinteistötunnukset, rakennukset ja rakenteet, maasto (tiestö, vesistö, ja muu maasto- ja kasvipeite symboleineen) sekä maanpinnan korkeustiedot (korkeuskäyrät).



[Asemakaavaote määräyksineen \(pdf\)](#) = asemakaavaotteesta selviää kiinteistöön kohdistuvat kaavamääräykset. Kaavamääräyksistä puolestaan selviää kiinteistön kaavan mukainen käyttötarkoitus sekä muut kaavassa osoitetut rakentamista ohjaavat määräykset.



[Katukorkeusilmoitus \(pdf\)](#) = Olemassa oleva tai suunniteltu katukorkeus

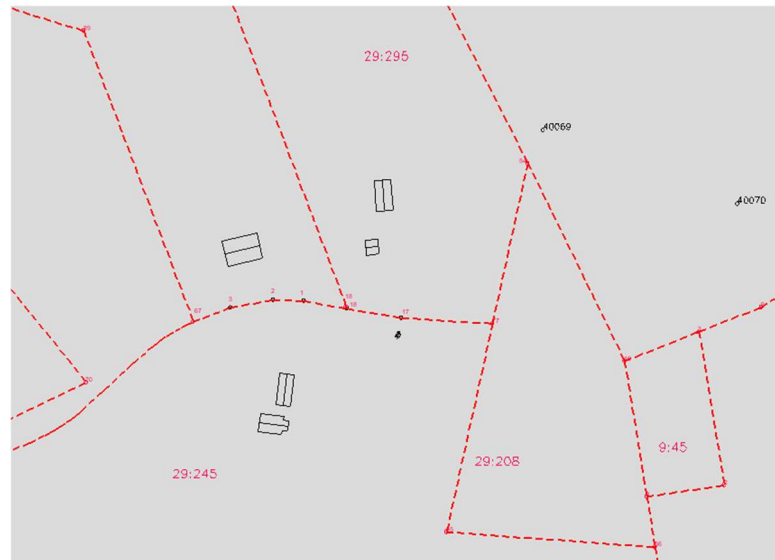


[Johtokartta, vesi- ja viemärioloslausunto \(pdf\)](#)

1. Laitoksen nimi	HYVINKÄÄM KERKKOLA	
2. Asiakas (toinen sopijapuoli)	Nimi	
	Laskutusosoite	
3. Kiinteistö	Kaava-alue 028	
	Korttelin 2755	Tal
	Kiinteistön osoite KIRJOSIIVENKI	
4. Hakemus koskee	Liittämistä ja kii	
	<input checked="" type="checkbox"/> vesijohtoa	<input checked="" type="checkbox"/>
	Rakennuksen käyttötä ASUINRA	
5. Lisätiedot - Vesi	Arviota vedenkulutus	



[Kantakartta \(haja-asutusalue\) \(dwg\)](#) = karttatulosteesta selviää tilanrajat, maarekisteritilojen tunnuksat, rakennukset ja rakenteet, maasto (tiestö, vesistö, ja muu maasto- ja kasvipeite symboleineen) sekä maanpinnan korkeustiedot (korkeuskäyrät).



[Mustavalkoinen peruskartta \(A4 pdf\)](#) = Taustakarttana käytetään Maanmittauslaitoksen peruskarttaa. Karttatulosteesta selviää tilanrajat ja maarekisteritilan tunnuksat)

