

# Turvallisuus – ja poistumisohje

Hyvinkään yhteiskoulun lukio  
Uudenmaankatu 17  
05800 Hyvinkää

Päivitetty versio 8.10.2018

# Turvallisuudesta vastaavat henkilöt

- Kirsi Silvennoinen 040 530 1081
- Jussi Sarkola 0400 378 842
- Suvi Aspholm 050 594 1262

# Muita tärkeitä numeroja

- Terveystenhoitaja  
Anita Tamminen 040 723 8704
- Kiinteistönhoitajat  
Hannu Ruohoneva 040 779 7756  
Kari Pakarinen 0400 351 392
- **Viikonloppuisin** käytön valvoja  
Arttu Lignell 040 846 6197

# Yleinen hätänumero on 112

- Jos tilanne vaatii, soitat itse hätänumeroon ja teet ilmoituksen.
- Muussa tapauksessa ilmoita asiasta rehtorille tai koulun henkilökunnalle.

# EI SAVUA ILMAN TULTA!

- Jos havaitset savua, tee siitä ilmoitus henkilökunnalle, koska koulussamme ei ole automaattista hälytysjärjestelmää.
- Tilanteesta ilmoitetaan aina keskusradion kautta. Keskusradion kautta tulee myös käsky tyhjentää koko koulu.

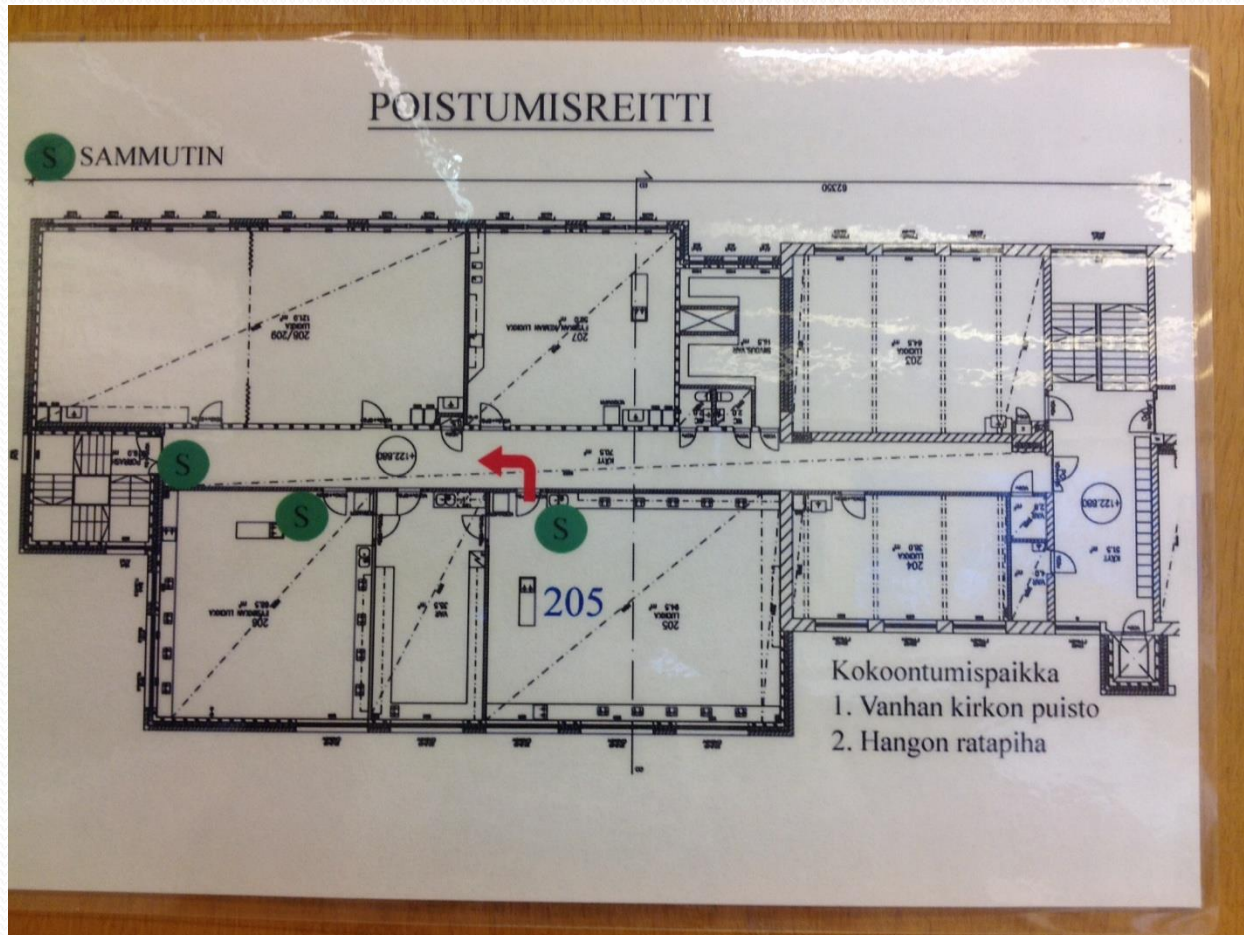
# Poistuminen koulurakennuksesta

- Jos keskusradion kautta tulee käsky tyhjentää koulurakennus, poistutaan rauhallisesti luokassa olevan opasteen mukaisesti Vanhan kirkon puistoon.
- **On tärkeää, että luokan ovet ja ikkunat suljetaan lähtiessä.**
- Jos savunmuodostus on voimakasta, niin silloin poistutaan Hangon ratapiha-alueelle.
- Kylmällä ilmalla siirrytään ulkoalueelta opettajien johdolla lämpimiin tiloihin (Vanha kirkko, Laurea).
- Poistumisharjoitus pidetään koulussamme aina syksyisin.

# Sisätilaan suojaautuminen

- Kuulutus voi myös koskea kaasuvaaraa tai muuta uhkaavaa tilannetta. Silloin pysytään sisätiloissa. Luokkatilan ovi ja ikkunat suljetaan.  
Odotetaan viranomaisilta saatavia ohjeita.

# Luokassa oleva opastekyltti





# Poistuminen ulkotiloihin

- Jos et ole oppitunnilla hälytyksen aikaan, poistu muiden mukana ulkoalueelle.
- Koulun henkilökunta tarkistaa tiloja (wc-tilat, kirjasto jne.) joissa ei ole kaiuttimia, poistumisen yhteydessä.
- Etsi ulkoalueella opettaja, jonka luokasta lähdit hälytyksen tultua. Opettaja tulee ulos hieman myöhemmin, koska hän käy läpi muitakin huonetiloja.

# Kun pelastuslaitos saapuu paikalle

- se ottaa tilanteen hallintaan, rehtori ja opettajat noudattavat pelastuslaitoksen antamia määräyksiä.
- täytyy jaksaa odottaa kärsivällisesti uusia ohjeita.

Vain palopäällikön ilmoituksesta voidaan rakennukseen palata takaisin.

# Sammuttimet ovat käyttöä varten

Kiinnitä huomiota kulkiessasi, missä sammuttimet sijaitsevat.

Luokkatilassa oleva opaste näyttää lähimpien sammuttimien sijainnin.



# Turvallisuuskulttuurimme kasvaa meistä

