



**Kipinän turvallisuus – ja poistumishje**  
**Kenkätehtaankatu 1 ja Suutarinkuja 6**  
**05900 Hyvinkää**

Päivitetty versio 29.4.2026

# Turvallisuudesta vastaavat henkilöt

Jaakko Rainio 040 7410911

Monna Poikolainen 040 8467903

Johanna Taruma 0400 387203





# Muita tärkeitä numeroja

## Lukion terveydenhoitajat

Katja Ryymin 050 4970052

Tuovi Ylenius 050 4970051

## Kiinteistönhoitajat

Anssi Salmi 040 8414282 päivä

Jesse Hanhijoki 040 8315836 päivä

Mikko Heikkinen 040 5718292 ilta

# Yleinen hätänumero on 112

Jos tilanne vaatii, soitat itse hätänumeroon ja teet ilmoituksen.

Muussa tapauksessa ilmoita asiasta rehtorille tai Kipinän henkilökunnalle.





## EI SAVUA ILMAN TULTA!

Jos havaitset savua, tee siitä ilmoitus henkilökunnalle. Kipinässä on automaattinen hälytysjärjestelmä.

Tilanteesta ilmoitetaan aina keskusradion kautta. Keskusradion kautta tulee myös käsky tyhjentää Kipinä.

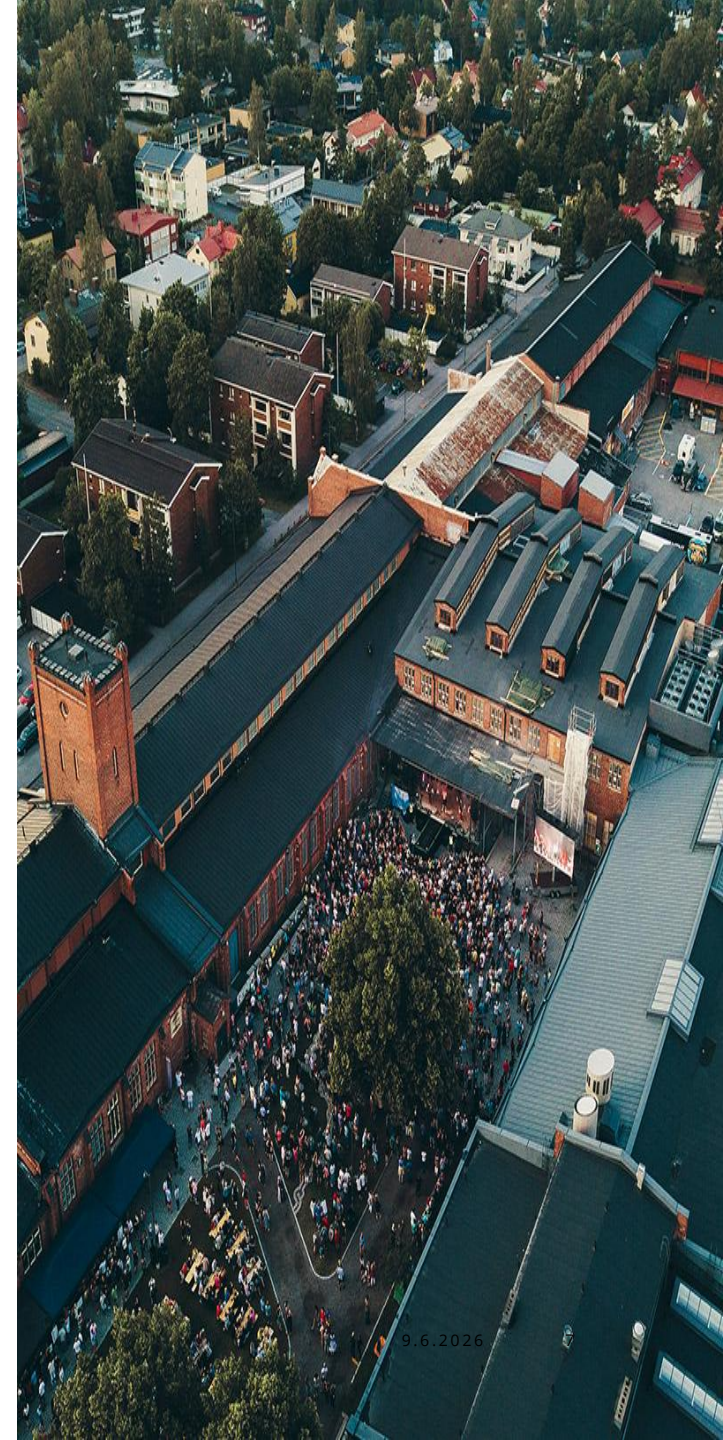
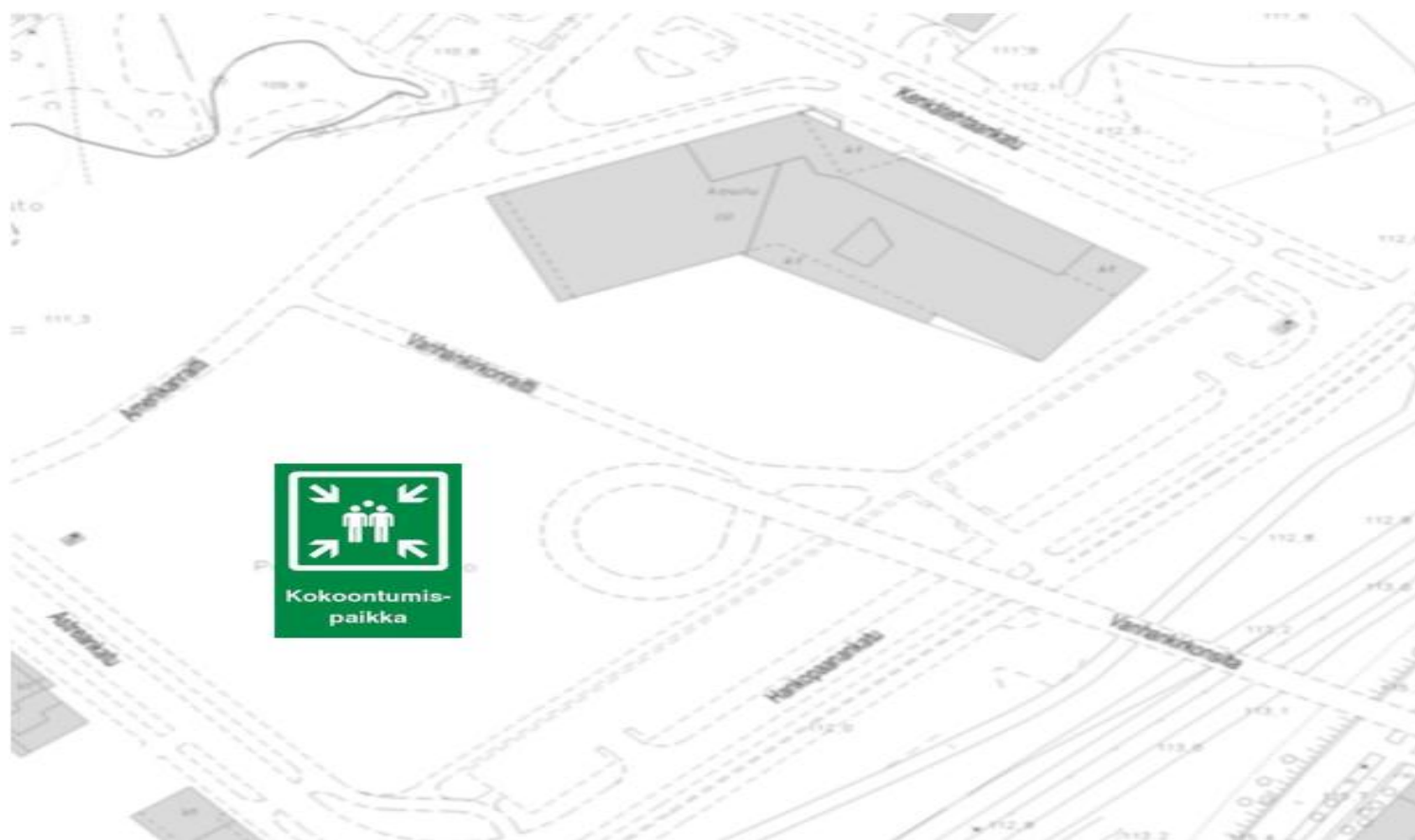
# Poistuminen

Jos keskusradion kautta tulee käsky tyhjentää Kipinä, poistutaan rauhallisesti luokassa olevan opasteen mukaisesti kokoontumispaikalle parkkipaikalle uuden sillan lähelle.

On tärkeää, että luokan ovet ja ikkunat suljetaan lähtiessä.



# Kokoontumispaikka

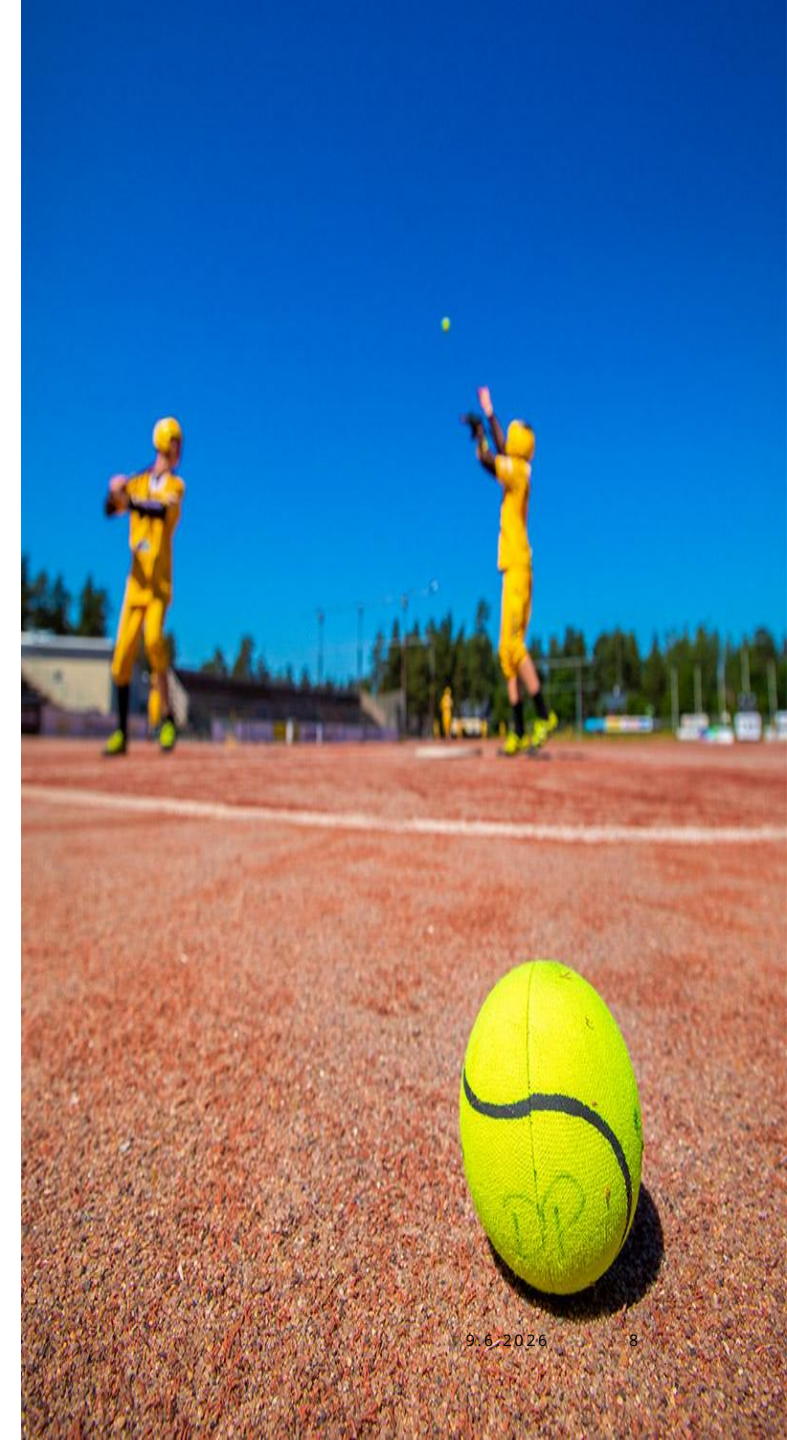


# Sisätilaan suojautuminen kaasuvaara

Kipinä sijaitsee pääradan varressa, joten radan varressa sattunut kemikaalivuoto onnettomuuden vuoksi on mahdollinen.

Kuulutuksella kerrotaan sisäänsuojautumisesta.

Ikkunat suljetaan, ilmanvaihto pysäytetään sekä odotetaan viranomaisilta saatavia ohjeita (radio/internet).



# Sisätilaan suojautuminen väkivaltauhka sisätiloissa

Mennään luokkatiloihin tai muuhun lukittavaan tilaan ja ovi lukitaan.

Valot sammutetaan, ikkunat peitetään, jos mahdollista.

Siirrytään oviseinälle lattiatasoon, mahdollisimman kauas oven edestä.

Jos on mahdollista, siirretään irtokalusteita oven eteen.

Laitetaan matkapuhelimet äänettömään tilaan ja ollaan hiljaa.

Soitetaan hätänumeroon 112.

Odotetaan tietoa uhan poistumisesta.

# Poistuminen ulkotiloihin

Jos et ole oppitunnilla hälytyksen aikaan, poistu muiden mukana ulkoalueelle.

Kipinän henkilökunta tarkastaa tiloja (wc-tilat, kirjasto jne.) joissa ei ole kaiuttimia, poistumisen yhteydessä.

Etsi ulkoalueella opettaja, jonka luokasta lähdit hälytyksen tultua.

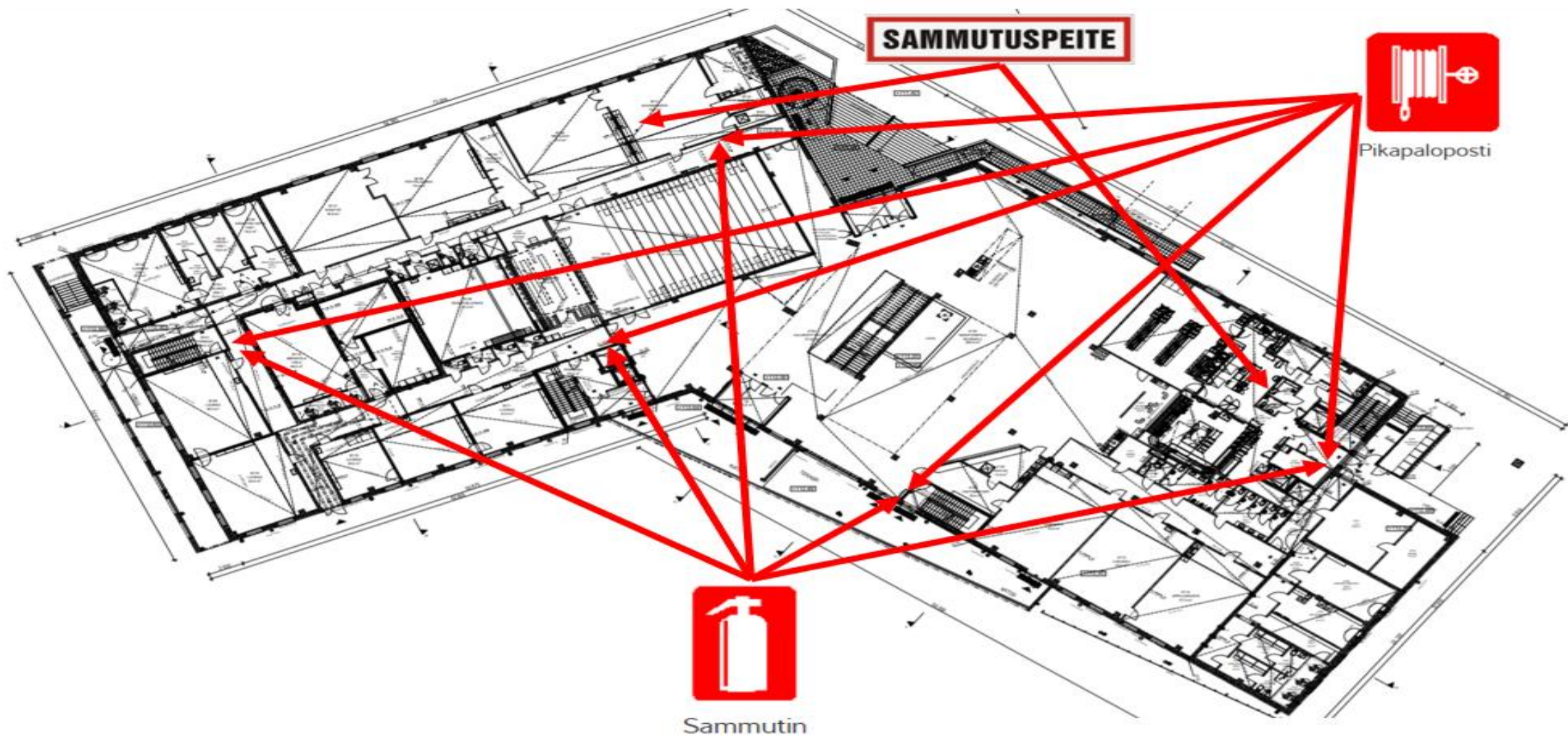
# Kun pelastuslaitos saapuu paikalle

se ottaa tilanteen hallintaan, rehtori ja opettajat noudattavat pelastuslaitoksen antamia määräyksiä.

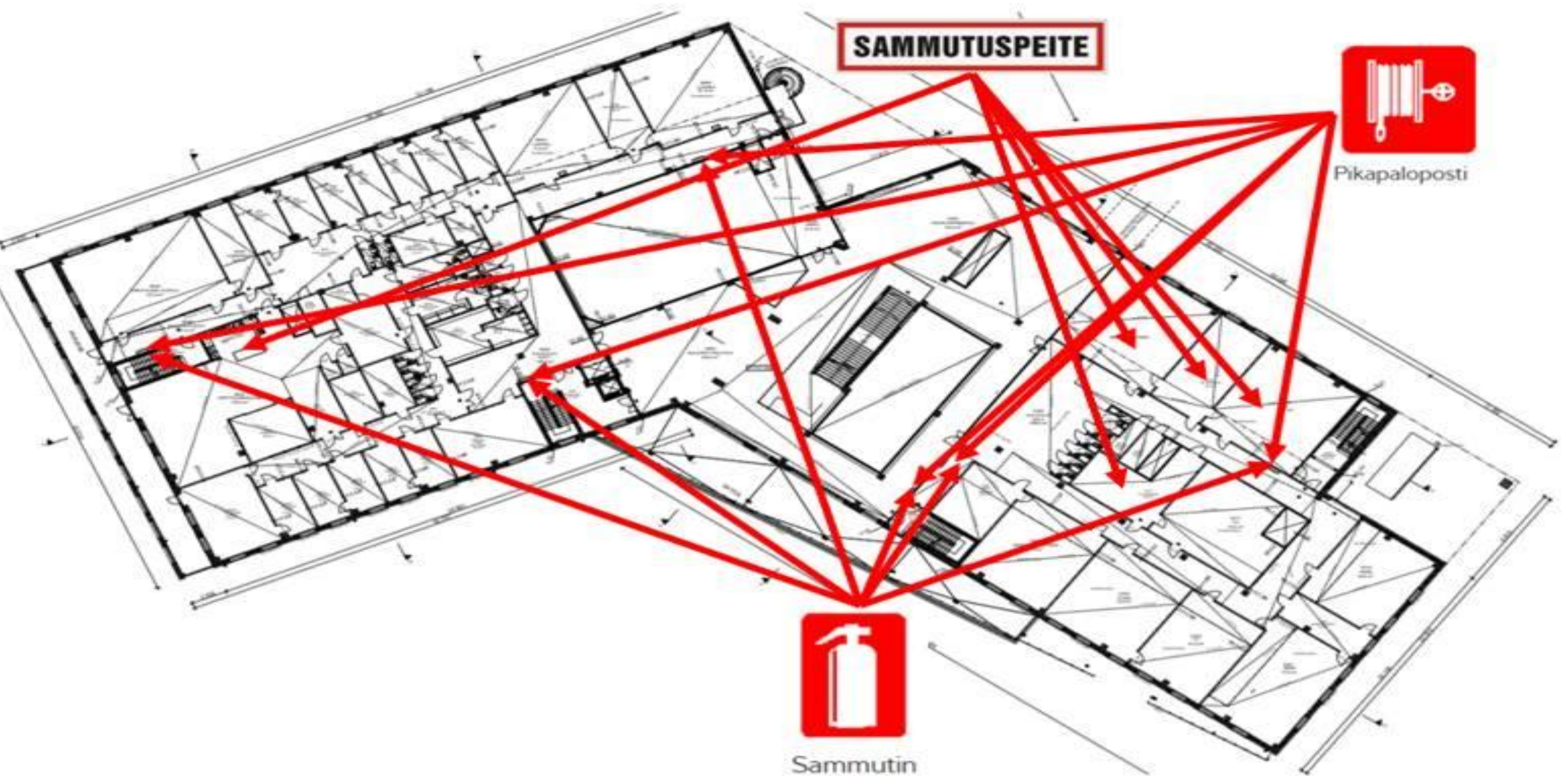
Täytyy jaksaa odottaa kärsivällisesti uusia ohjeita.

Vain pelastuslaitoksen ilmoituksesta voidaan rakennukseen palata takaisin.

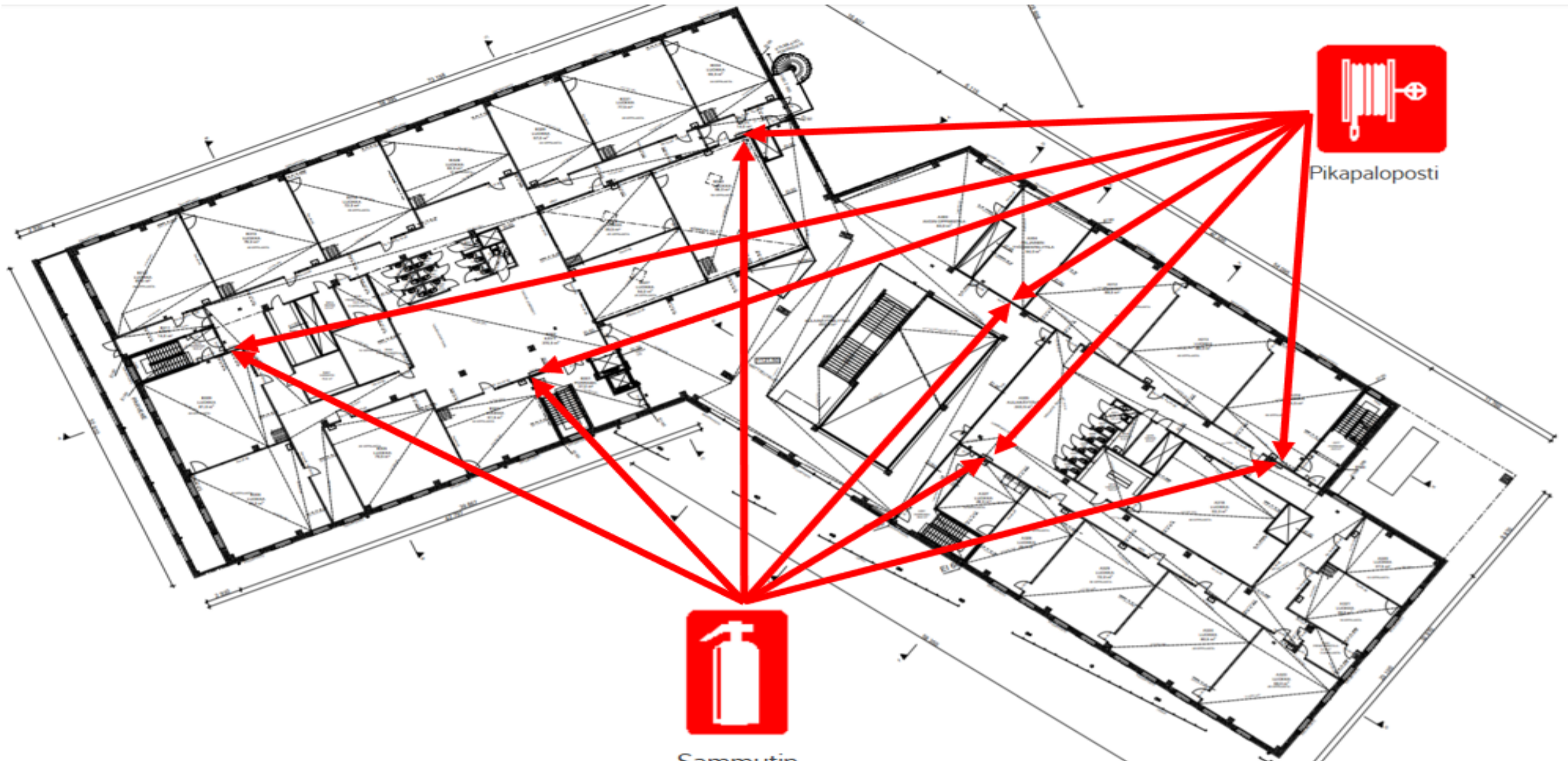
# Alkusammutuskalusto 1. kerros



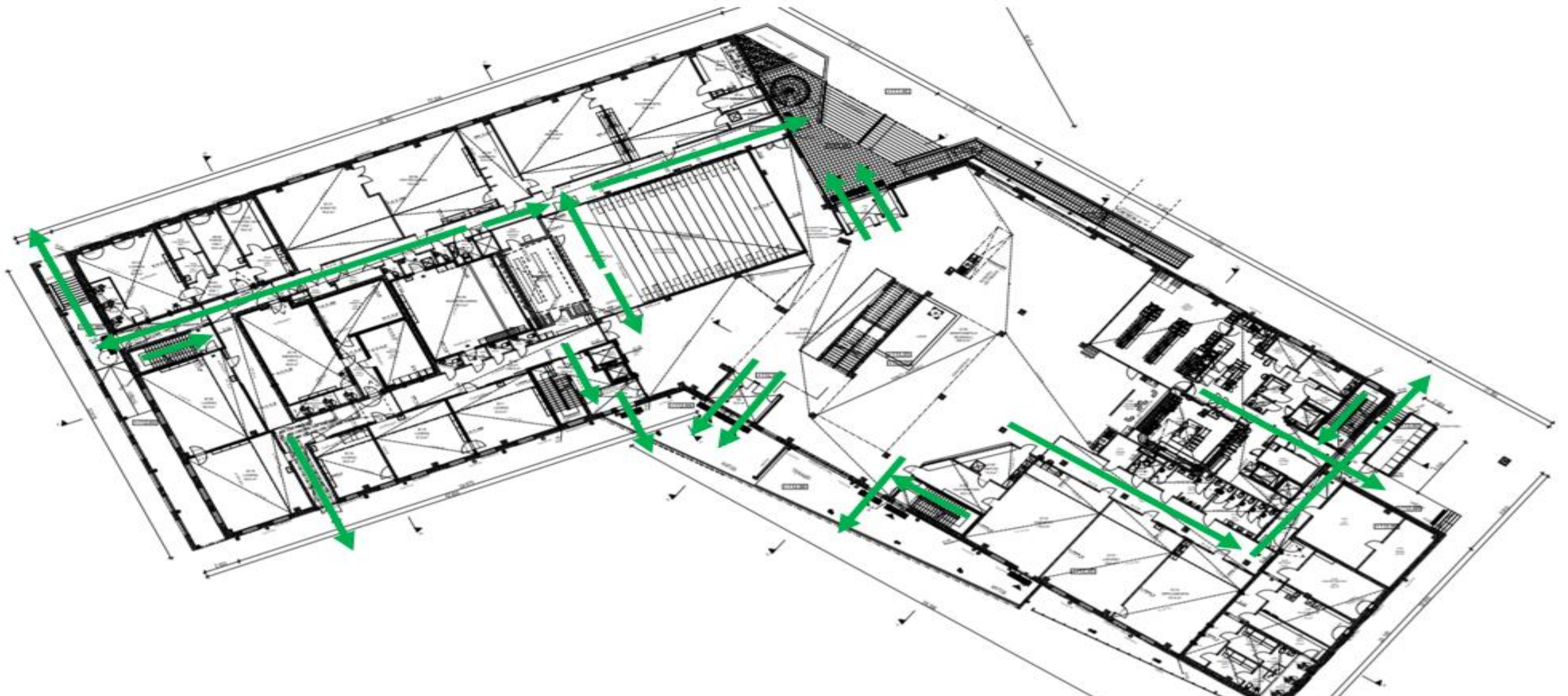
# Alkusammutuskalusto 2. kerros



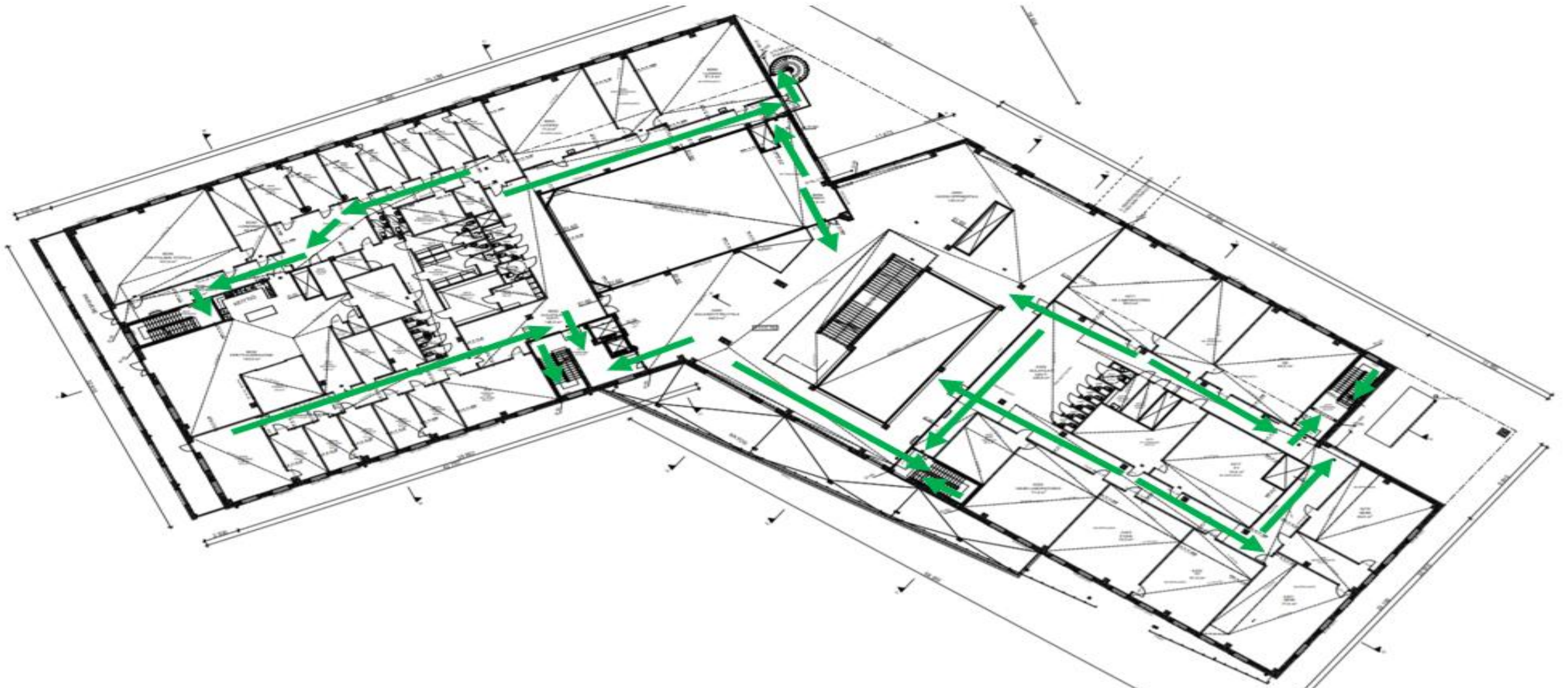
# Alkusammutuskalusto 3. kerros



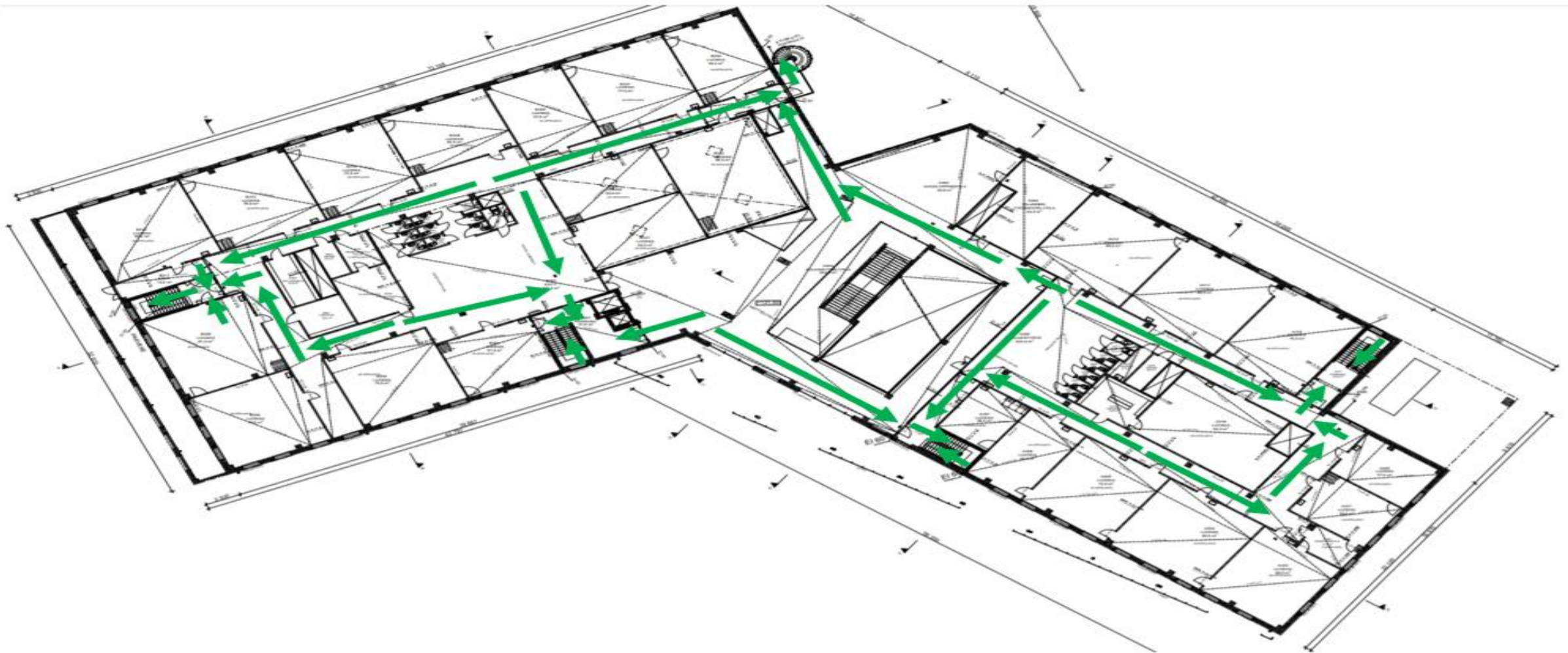
# Poistumisreitit 1. kerros



# Poistumisreitit 2. kerros



# Poistumisreitit 3.kerros



# Turvallisuuskulttuurimme kasvaa meistä

