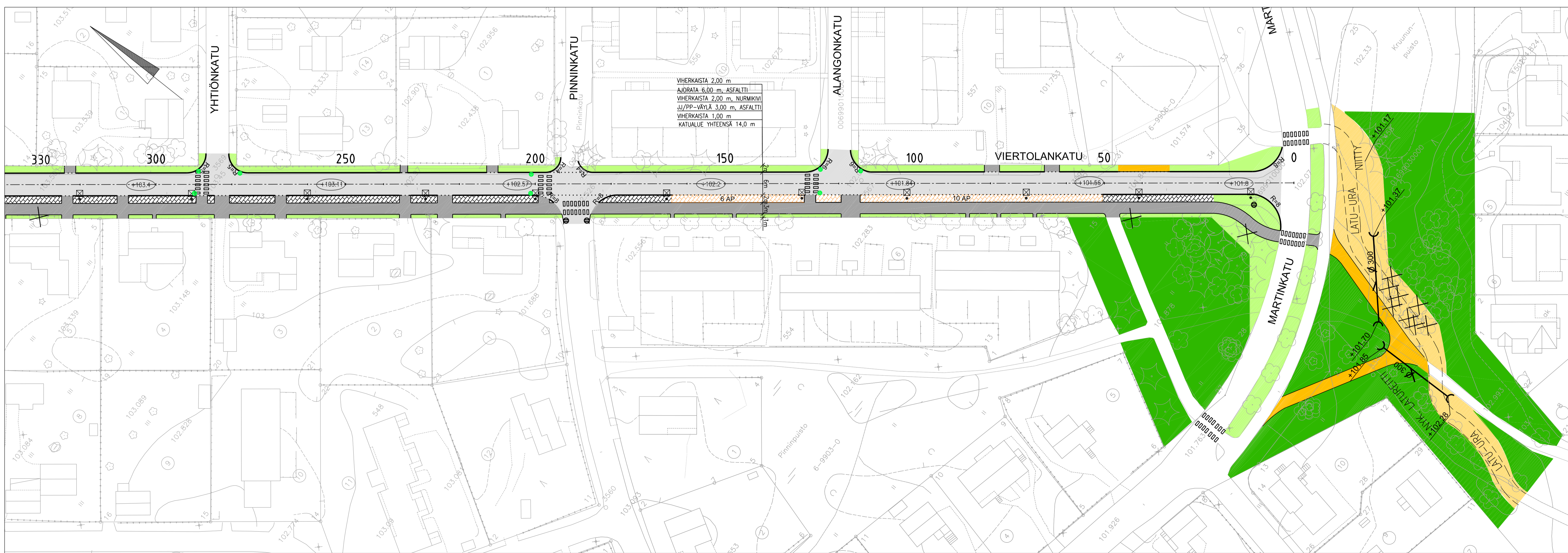
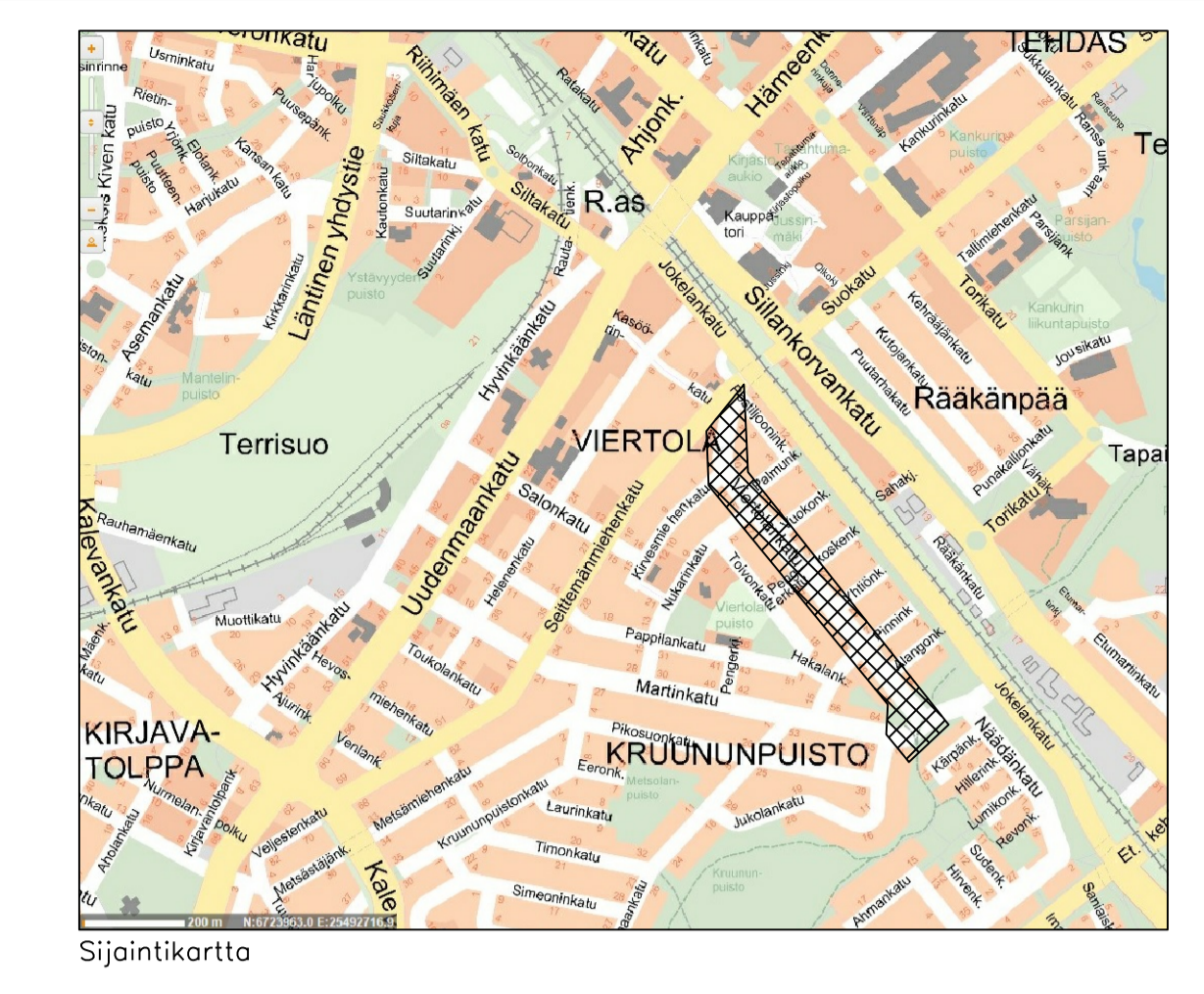
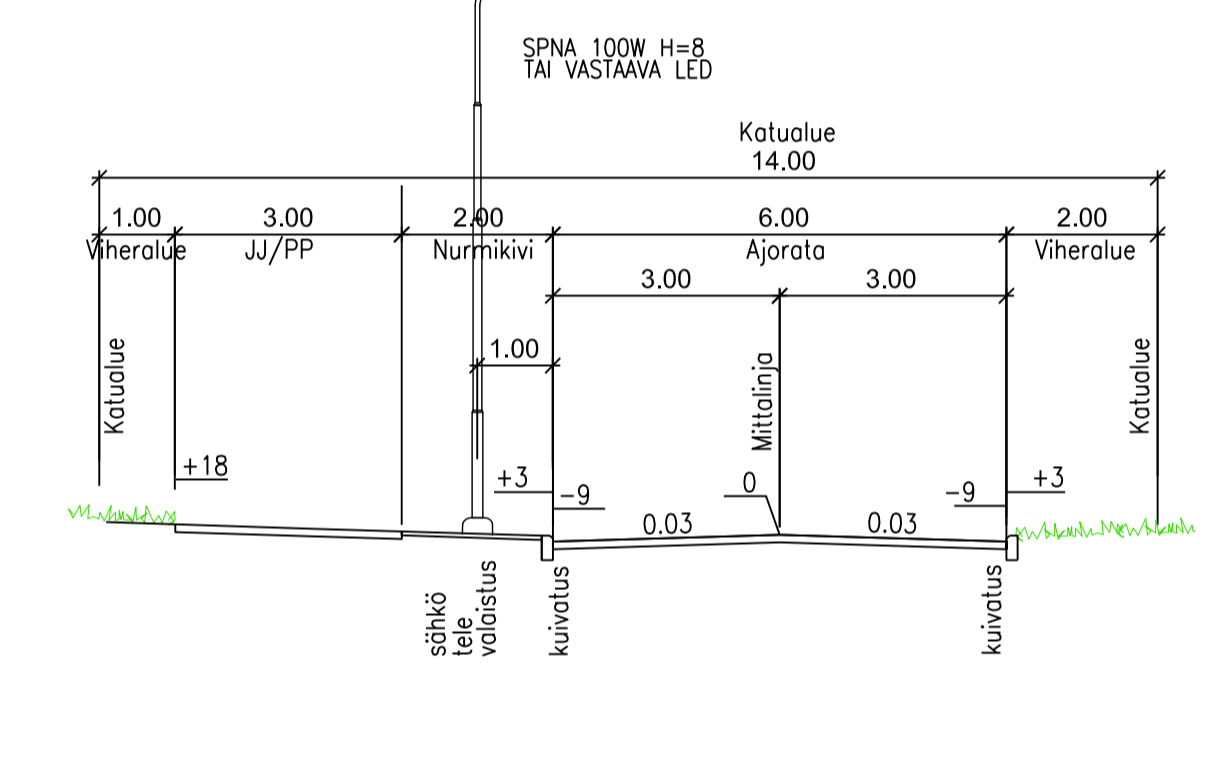


- Merkkien selitykset:
- asfaltti, ajorata
  - asfaltti, kevyen liikenteen väylä ja sisäänkäynnit tonille
  - nurmikki, välikaita
  - nurmikki, pysäköinti
  - nurmi
  - puustoväylä, kivituha
  - metsää
  - nilitty
  - reunakivi h=12cm, graniitti
  - reunakivi madallettu, graniitti
  - valaisin
  - sadevesikaivo, ritilä
  - polstettava puu
  - ajoradan tai väylän likimääräinen korkeusasema



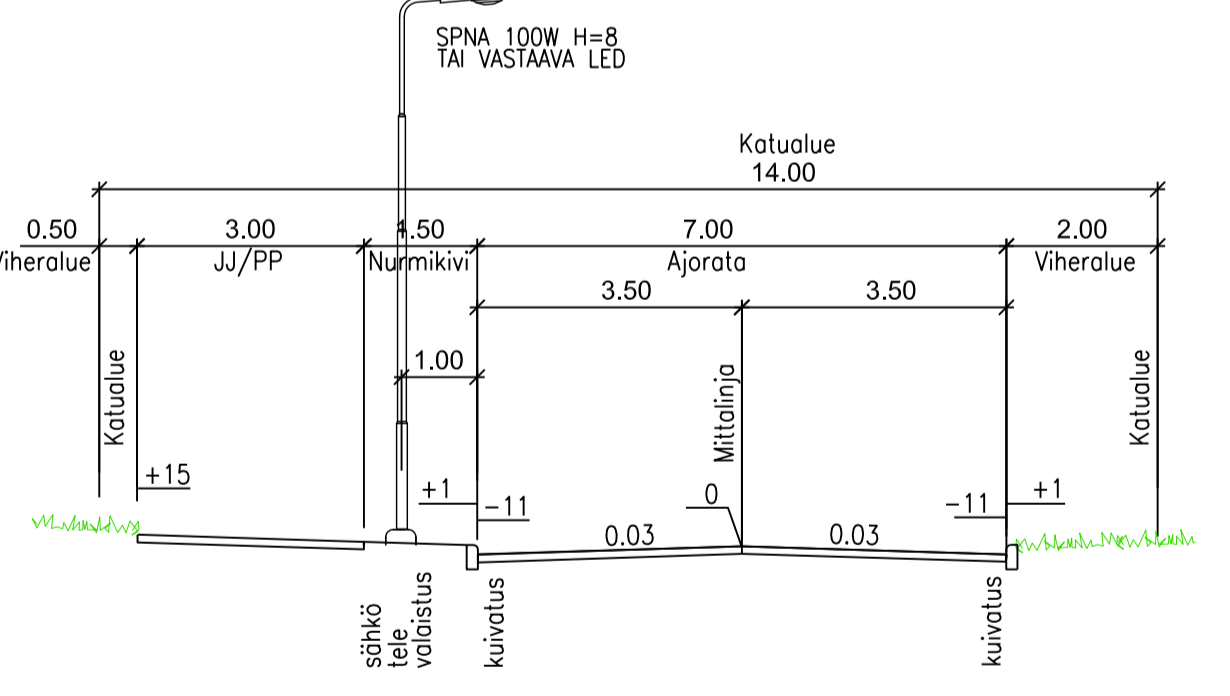
VIERTOLANKATU PLV 0..625 (Martinkatu - Kirvesmiehenkatu)  
TYYPPIPOIKKILEIKKAUS



PÄÄLLYSRAKENNE, ROUTIVA POHJAMAA

	AIJORATA/ 1200 mm	
KULUTUSKERROS	AB 16	40
KANTAVAKERROS	ABK	60
	Ms 0.32	50
	Ms 0.65	150
TUKIKERROS	Sr 0.150	900
SUOD.KANGAS	N3	
YHTEENSÄ		1200

VIERTOLANKATU PLV 625...770 (Kirvesmiehenkatu - Seitsemänmiehenkatu)  
TYYPPIPOIKKILEIKKAUS



PÄÄLLYSRAKENNE, ROUTIVA POHJAMAA

	JK/PP/ 990 mm	
KULUTUSKERROS	AB 12	40
KANTAVAKERROS	Ms 0.32	50
	Ms 0.65	100
TUKIKERROS	Sr 0.150	800
SUOD.KANGAS	N3	
YHTEENSÄ		990

M4	Tasousta muutettu plv 650-700 ja 750-773.	22.8.2016	KPu
M3	Sadevedenritiläkoivuja lisäetty 6 kpl	18.6.2016	KPu
M2	Tasousta muutettu plv 20-460 ja 630-760.	16.6.2016	KPu
M1	VIERTOLANKATU 31 LISÄTTY AUTOTALLIN KOHTAAN LIITTYMÄ	14.4.2016	MO
turnus	muutos		pöytäys

piirustaja	KATUSUUNNITELMA	WEBI turnus	arkistoturnus
kohteen sijainti	006 VIERTOLA		10
koode	VIERTOLANKATU	SUUNN.	08.02.2016 MO
toimenneide	KATUSUUNNITELMAN MUUTOS	PIIRT.	
		TARK.	08.02.2016 KP
		HVY.	
		liitty piirustuksen no	
piirustuksen sisältö	ASEMAPIRUSTUS TYYPPIPOIKKILEIKKAUKSET	mittakaava	konova piirustuksen no
		1:500 1:100	konottu piirustuksella no
		koord.	piirustus no
		Euref	15009-201
			muutos
			M1