

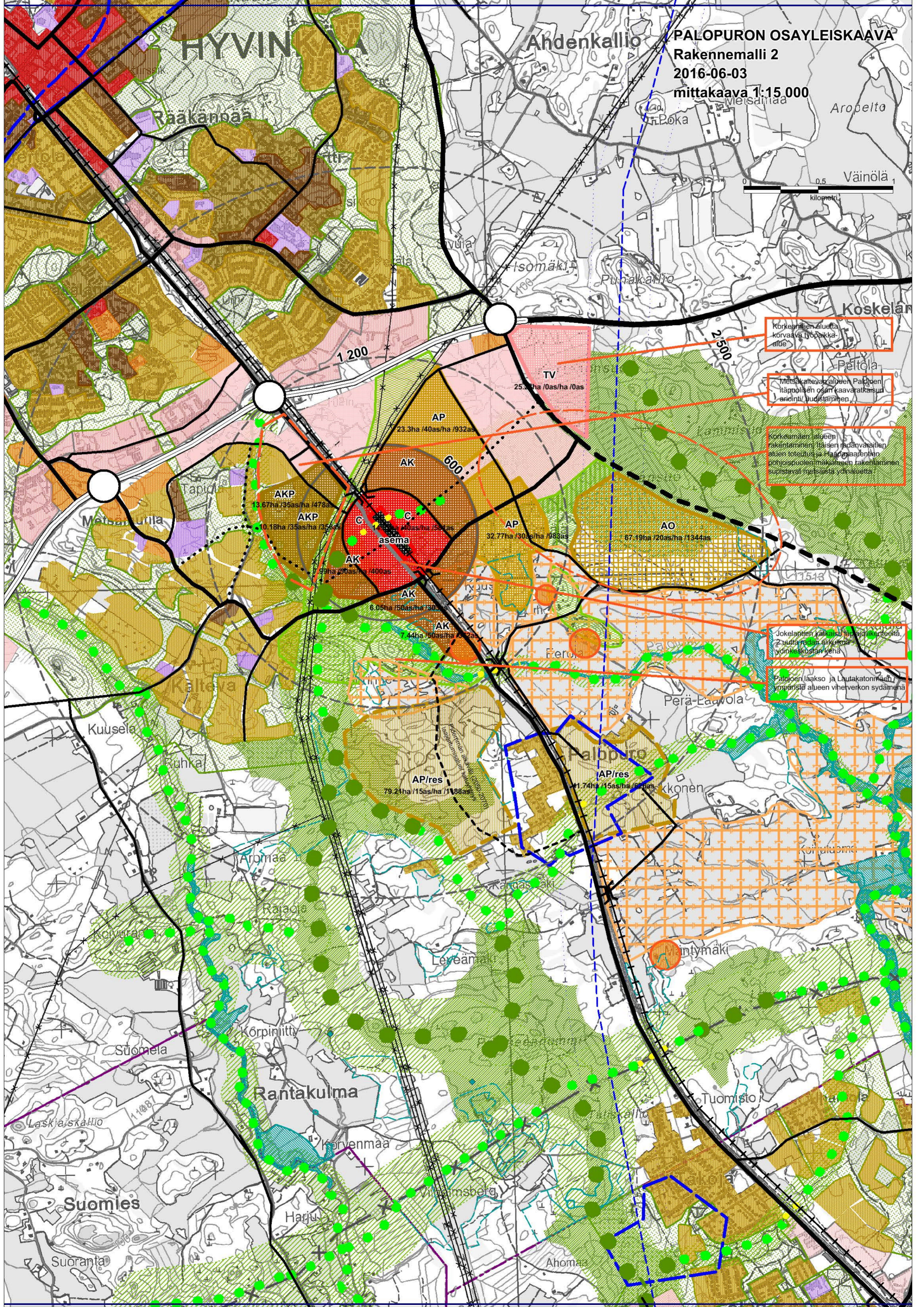
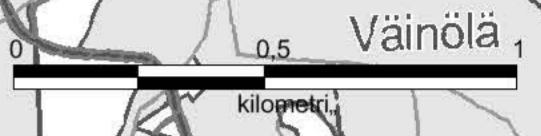
Ahdenkallio

PALOPURON OSAYLEISKAAVA

Rakennemalli 2

2016-06-03

mittakaava 1:15 000



Korkeamäen aluetta korvaava työpaikka-alue

Metsäkaltevan alueen Paljoen itäpuolisen osan kaavaratkaisu arviointi ja uudistaminen

Korkeamäen alueen rakentaminen iläisen radanvarsien alueen toteutus ja Maanpääntien pohjoispuolelta alueen rakentaminen suistavalla metsäistä ydinalueella

Jokelantien kulkusuunnitelmaa, 2 uutta radan alkukohta ydinkeskustan kehä

Paljoen laakso ja Lautakatonmäen ympäristä alueen viihdeverkon sydämenä

HYVIN

Raakanaa

TV
25.2 ha / 0as/ha / 0as

AP
23.3 ha / 40as/ha / 932as

AK
600

AKP
13.67 ha / 35as/ha / 478as

AKP
10.18 ha / 35as/ha / 356as

asema

AK
9.9 ha / 20as/ha / 400as

AK
6.05 ha / 50as/ha / 300as

AK
7.44 ha / 50as/ha / 372as

AP
32.77 ha / 30as/ha / 983as

AO
67.19 ha / 20as/ha / 1344as

AP/res
79.21 ha / 15as/ha / 1188as

AP/res
41.74 ha / 15as/ha / 626as

Rantakulma

Palopuro

Suomies

Tuomisto