

Onko kestävä kehityksen indikaattoreista iloa?

Janne Rinne
Suomen ympäristökeskus (SYKE)

Kansalliset kestävän kehityksen indikaattorit

- **Ensimmäiset keke-indikaattorit 2000**
- **Kokoelmaa päivitetty ja uudistettu 2002 ja 2004**
- **Kansallinen kestävän kehityksen strategia 2006**
- **34 avainindikaattoria strategian tavoitteiden seuraamiseen**
- **Viimeiset päivitykset kesällä ja syksyllä 2009**
- **Kestävän kehityksen ulottuvuudet**
 - **Sosiaalinen**
 - **Taloudellinen**
 - **Ekologinen**

Avainindikaattorit

Suomen kestävä kehityksen vahvuuksia ja haasteita

- Environmental Performance Index (EPI)
- Human Development Index (HDI)

Tasapaino luonnonvarojen käytön ja suojelun välillä

- Kasvihuonekaasupäästöt
- Energian kokonaiskulutus
- Uusiutuvien energialähteiden käyttö
- Uhanalaisten lajien osuus elinympäristöittäin
- Ympäristökuormituksen irtikytkentä talouskasvusta
- Energian ja luonnonvarojen käytön irtikytkentä talouden kasvusta
- Luonnonvarojen kokonaiskäyttö
- Palvelusuoritteiden osuus kulutusmenoista
- Ravinnekuormitus Itämereen

Avainindikaattorit

Kestävät yhdyskunnat kestävässä aluerakenteessa

- Alueellinen väestönmuutos
- Etäisyys kotoa palveluihin
- Huoltosuhde maakunnittain
- Kuntalaisten tyytyväisyys palveluihin
- Joukko- ja henkilöautoliikenne

Kansalaiset – hyvinvointia koko elämänkaareen

- Elinajanodote syntymähetkellä
- Eläkkeellesiirtymisiän odote 25-vuotiaille
- Ammattitaudit ja tapaturmat
- Väestönkehitys ikäryhmittäin
- Vaikeasti työllistettävät
- Jatko-opintoihin sijoittuminen peruskoulun jälkeen
- Alkoholin kulutus ja alkoholikuolleisuus
- Maahanmuuttajien työttömyysaste ja vieraskielisten kouluikäisten määrä
- Äänestysaktiivisuus
- Yhteisöllinen osallistuminen

Avainindikaattorit

Talous kestävän kehityksen turvaajana

- Teollisuuden ja palvelujen kustannuskilpailukyky suhteessa muihin OECD-maihin
- Bruttokansantuote (BKT)
- Elatussuhde
- Julkinen velka
- Työttömyys

Suomi globaalina toimijana ja vastuunkantajana

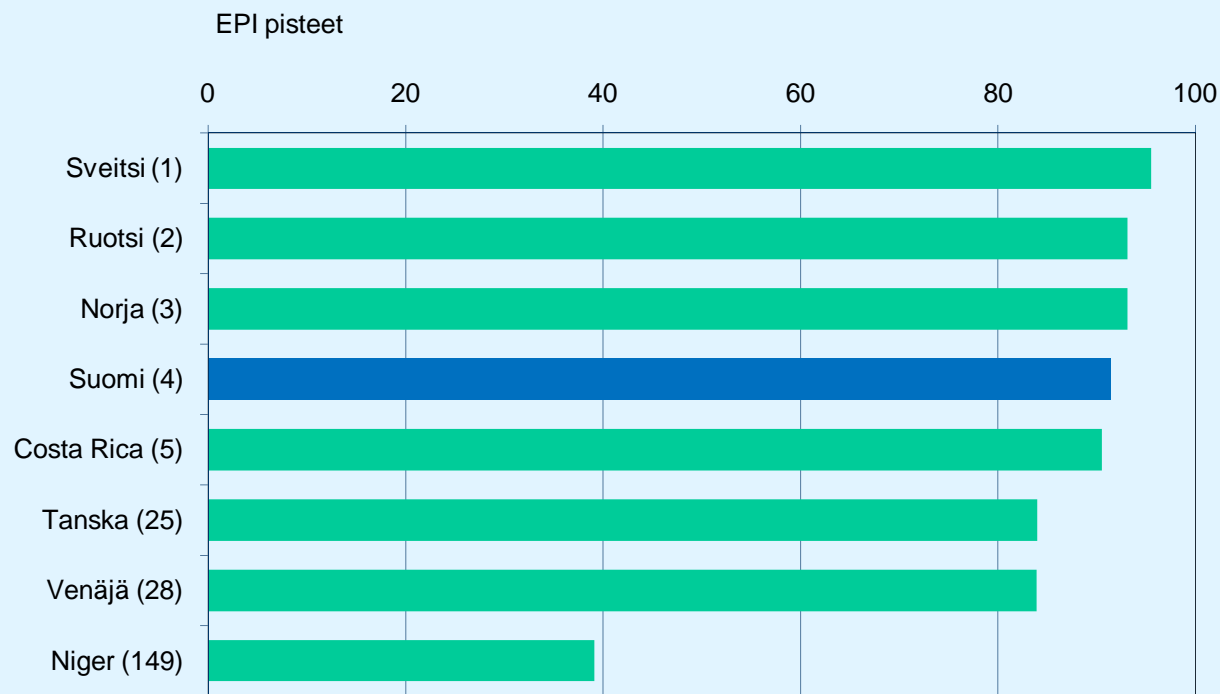
- Julkiset kehitysyhteistyömäärärahat
- Suomalaisten yritysten investoinnit ulkomaille

Tutkimus ja kehitys, osaaminen ja innovaatiot

- Tutkimus- ja kehittämismenot sekä myönnetyt patentit

Environmental Performance Index (EPI)

Environmental Performance Index (EPI) 2008

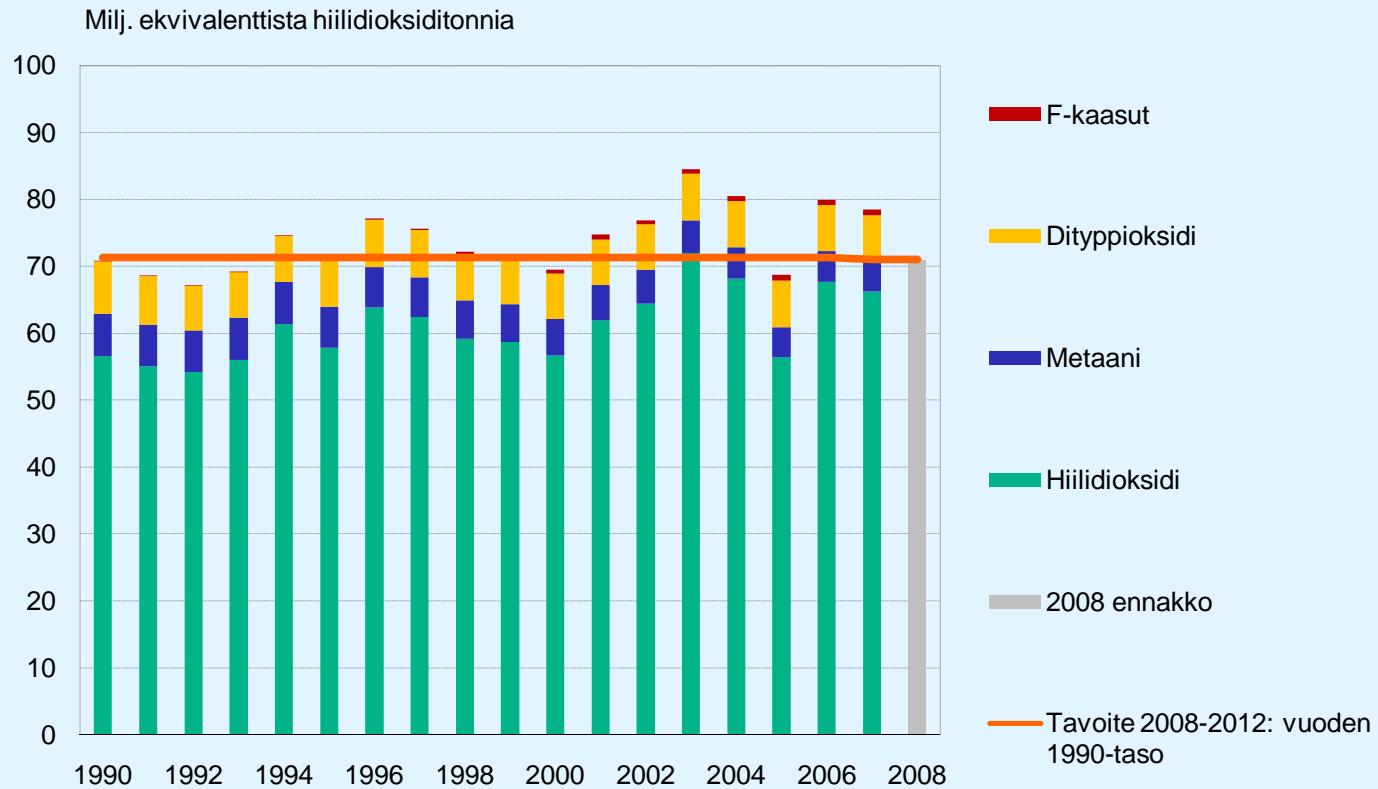


(Suluissa sijoitus
maiden välisessä
vertailussa)

Lähde: Yalen ja Columbian yliopistot

Kasvihuonekaasupäästöt

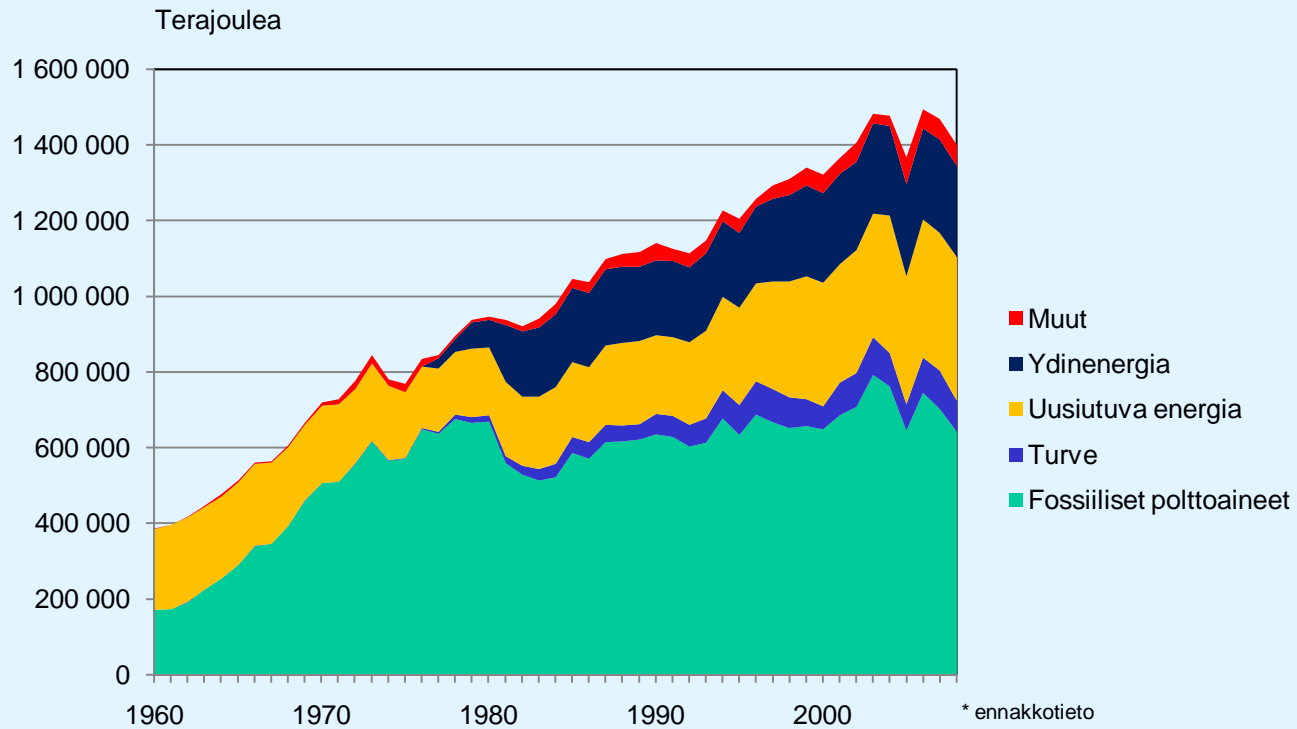
Kasvihuonekaasupäästöt 1990–2008



Lähde: Tilastokeskus, Kasvihuonekaasujen inventaario

Energian kokonaiskulutus

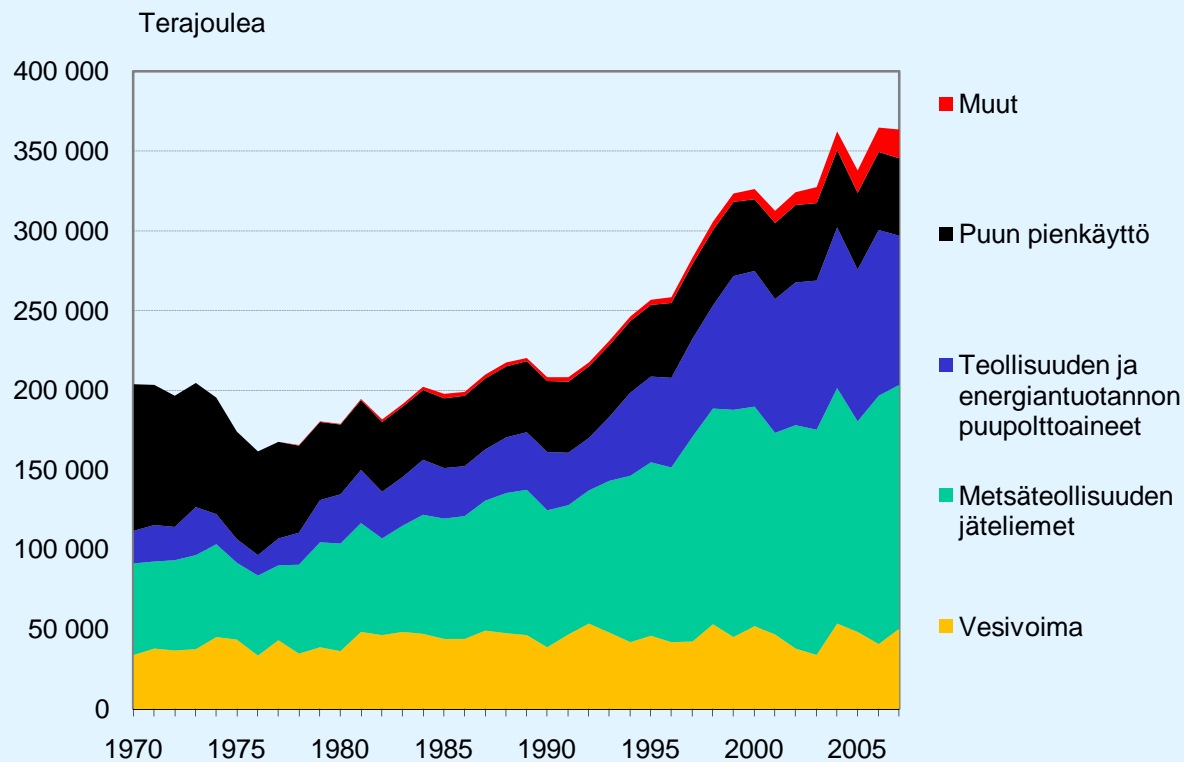
Energian kokonaiskulutus 1960–2008



Lähde: Tilastokeskus, Energiatilastot

Uusiutuvat energianlähteet

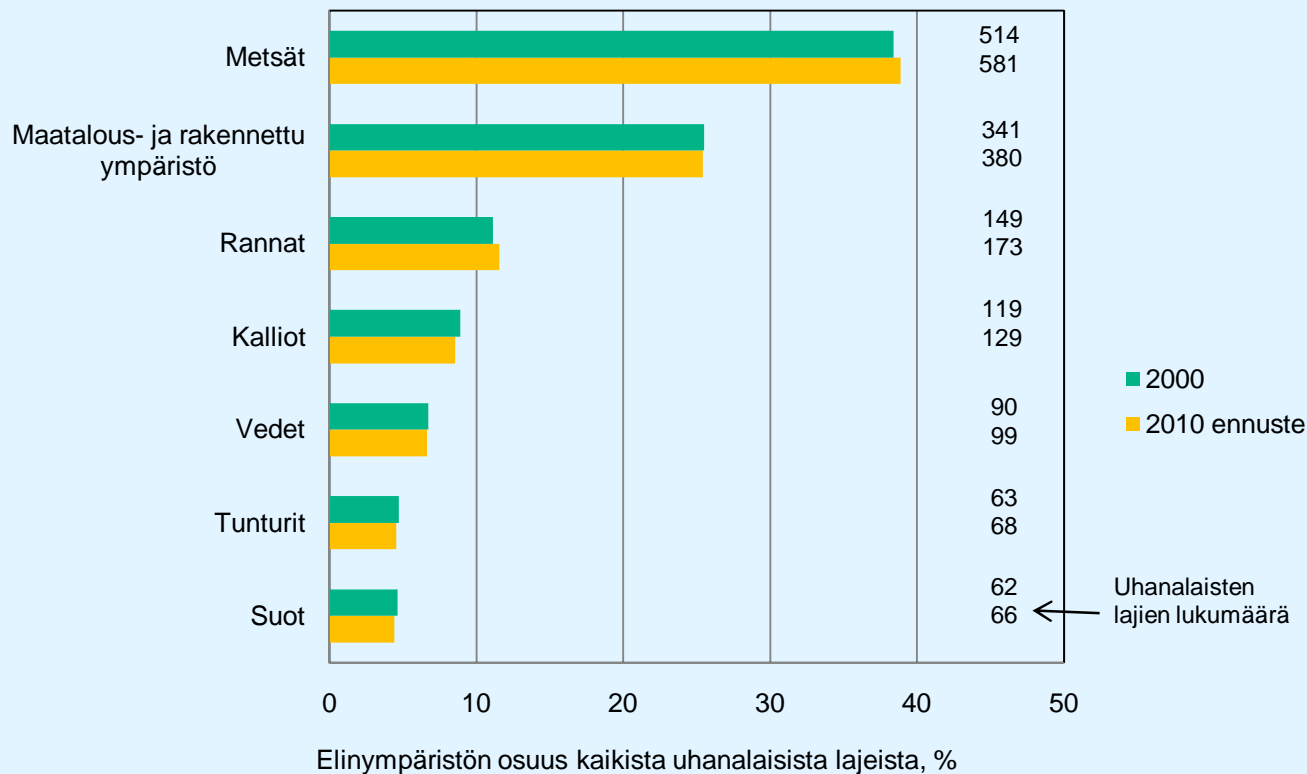
Uusiutuvien energialähteiden käyttö 1970–2007



Lähde: Tilastokeskus, Energiatilastot

Uhanalaisten lajien osuus elinympäristöittäin

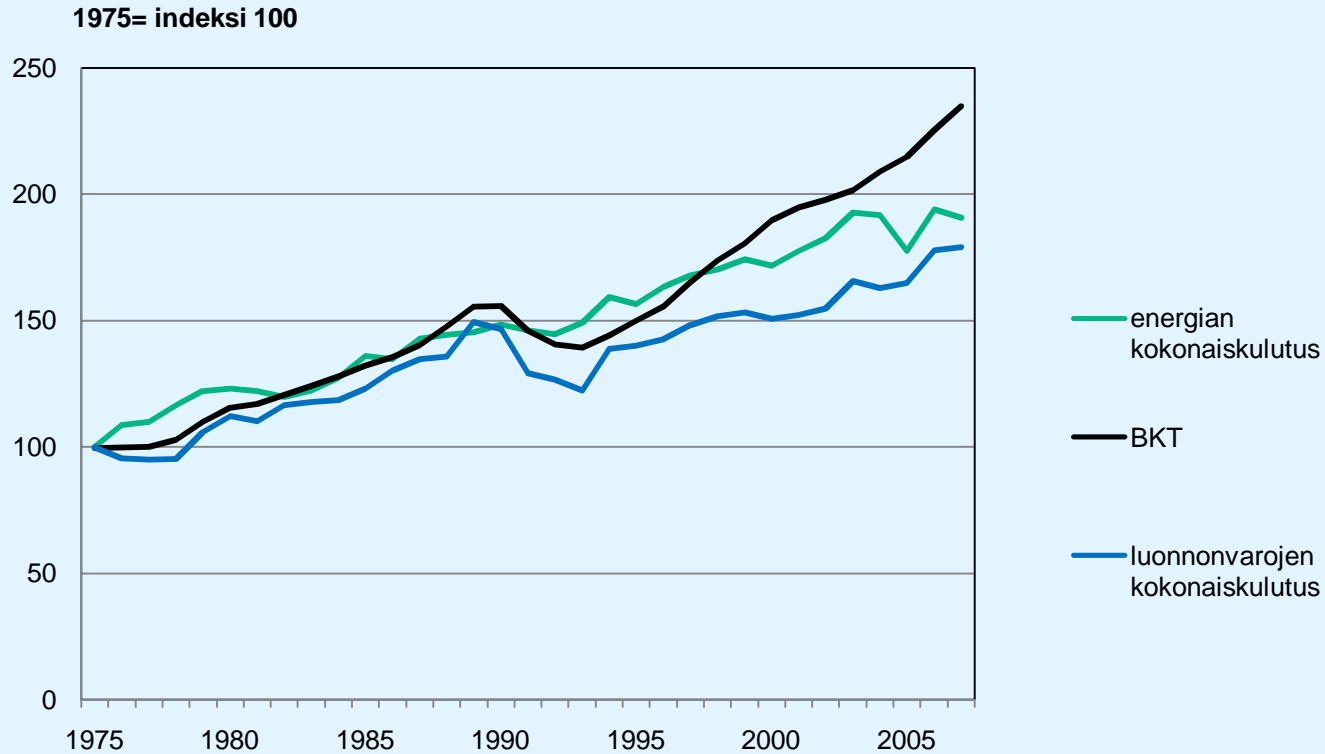
Suomen uhanalaiset lajit eri elinympäristöissä



Lähde: Suomen biodiversiteettiohjelman arviointi 2005

Energian ja luonnonvarojen käytön irtikytöntä talouden kasvusta

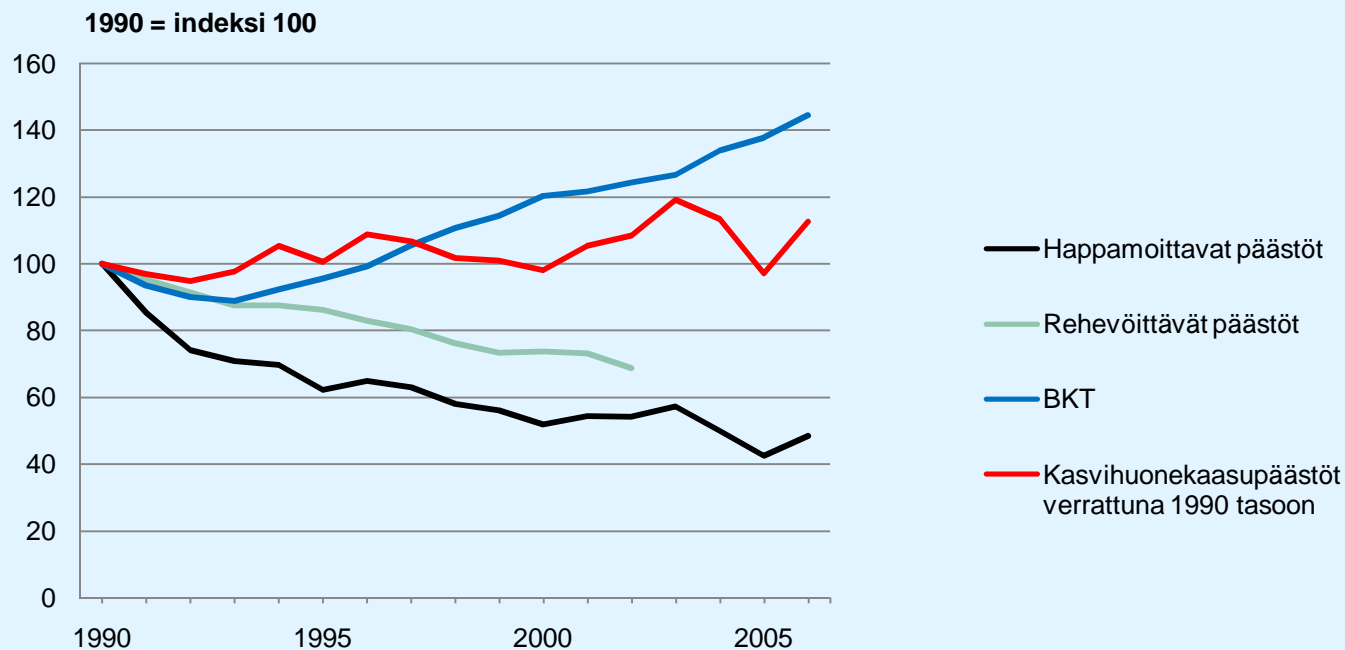
Energian ja luonnonvarojen käyttö suhteessa talouskasvuun
1975-2007



Lähde: Tilastokeskus, Thule-instituutti

Ympäristökuormituksen irtikytkentä talouskasvusta

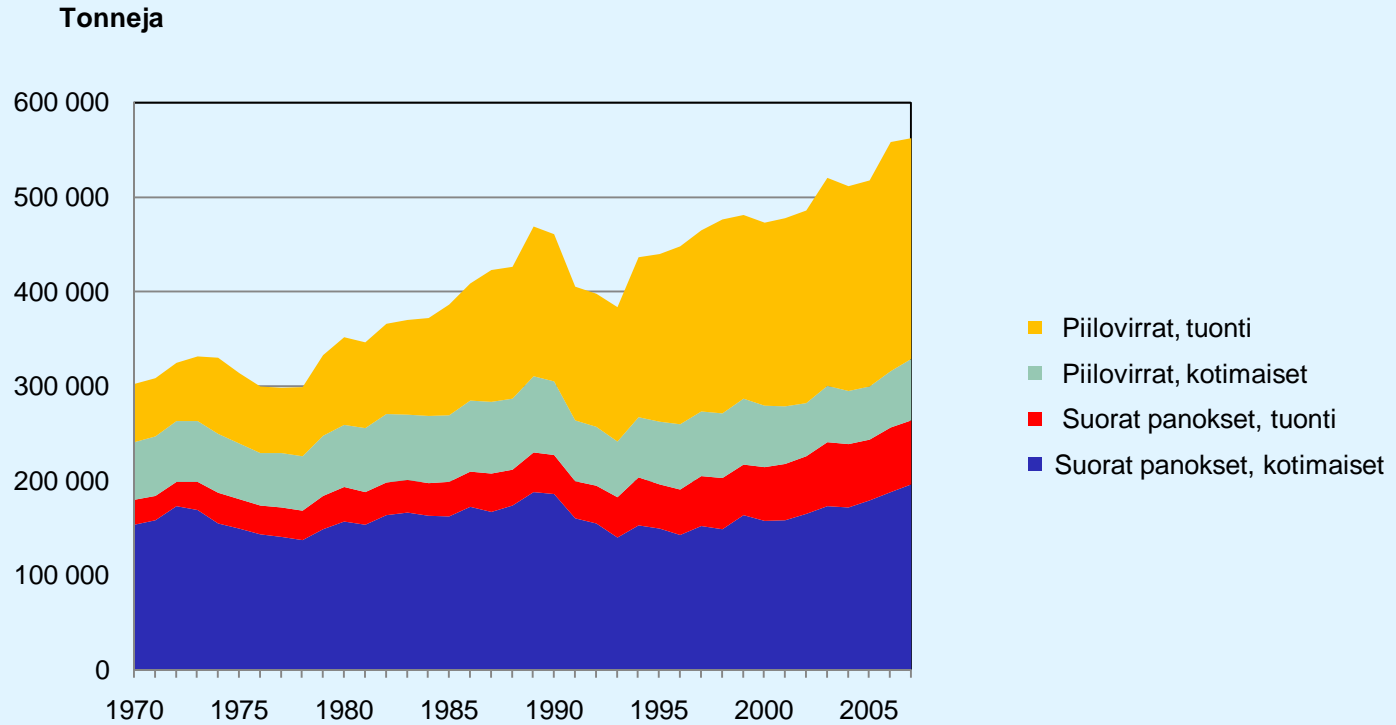
Happamoittavien ja rehevöittävien päästöjen ja kasvihuonekaasupäästöjen suhde talouskasvuun 1990–2006



Lähde: Tilastokeskus, Suomen Ympäristökeskus

Luonnonvarojen käyttö

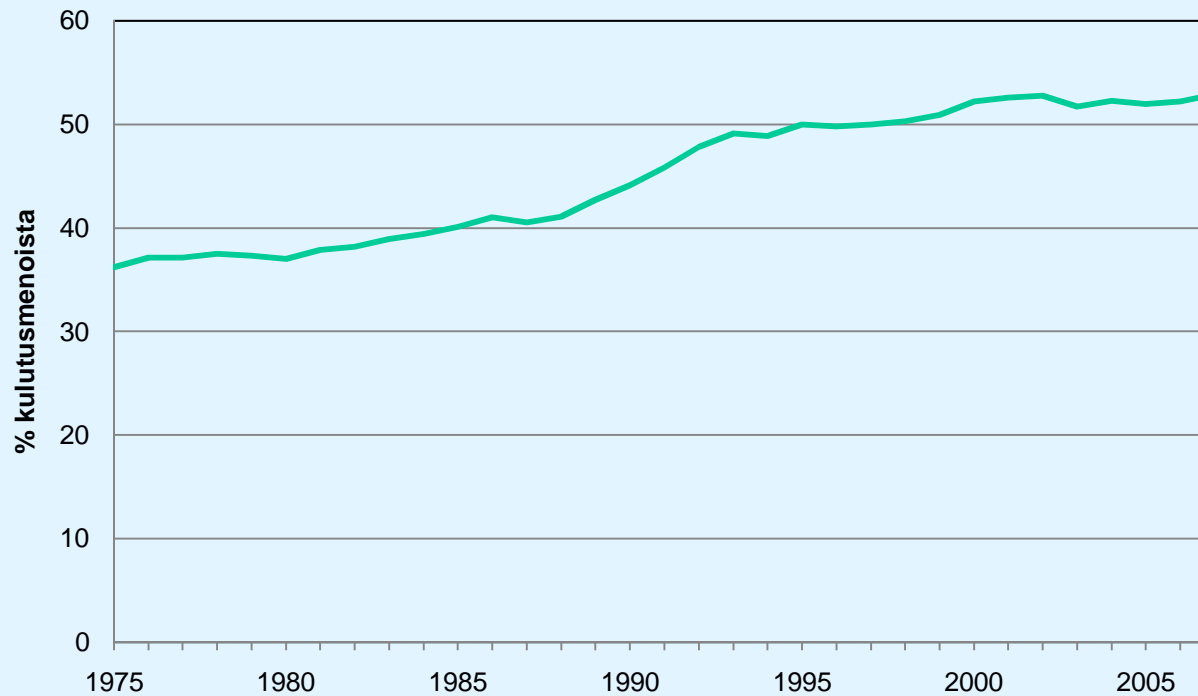
Suomen luonnonvarojen käytön kehitys 1970-2007



Lähde: Thule-instituutti (2009)

Palvelusuoritteiden osuus kotitalouksien kulutusmenoista

Palvelusuoritteiden osuus kotitalouksien kulutusmenoista 1975–2007

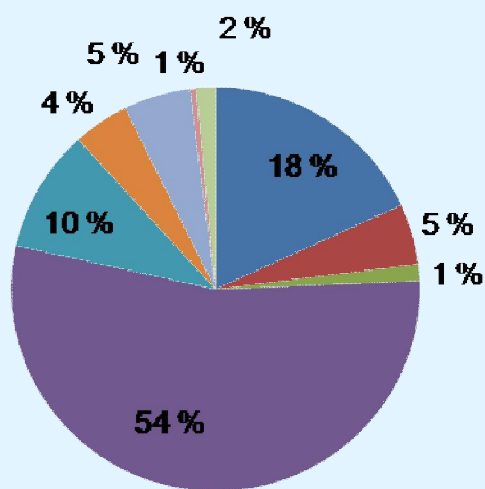


Lähde: Tilastokeskus

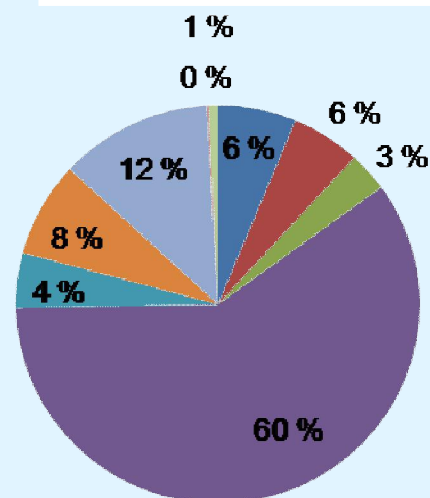
Ihmisen aiheuttama ravinnekuormitus Itämereen

Ihmisen aiheuttama ravinnekuormitus Itämereen 2000-2006

Typipäästöt itämereen



Fosforipäästöt itämereen



- Yhdyskunnat
- Teollisuus
- Kalankasvatus
- Maatalous
- Laskeuma
- Metsätalous
- Haja-asutus
- Hulevedet
- Turvetuotanto

Onko indikaattoreista iloa?

- **Avainindikaattorit keke-strategian seurannassa**
 - Toimivat tässä hyvin
- **Suora vaikutus päätöksentekoon ollut vaikea osoittaa**
- **Oppimisen merkitys päätöksenteossa?**
- **Koulutuksellinen arvo**
- **Kansallinen taso/paikallinen taso**
- **Keke-indikaattorikokoelman lisäarvo?**
- **Esittävät kootusti yhteiskunnan eri osa-alueilla tapahtuvaa kehitystä (sosiaalinen, taloudellinen ja ekologinen ulottuvuus)**

Findikaattori.fi



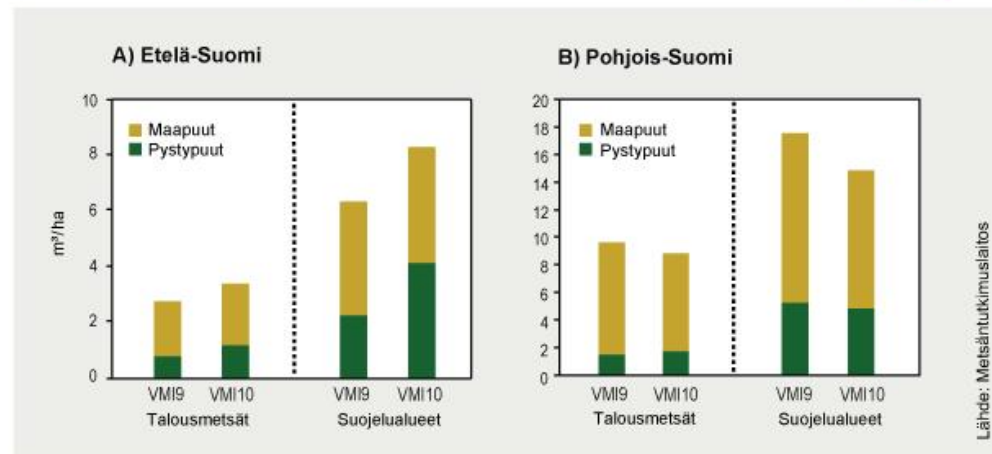
Indikaattorit aihepiireittäin

- Metsät
- Suot
- Itämeri
- Sisävedet
- Maatalousympäristöt
- Tunturit
- Rakennetut ympäristöt
- Rannat
- Kalliot ja harjut
- Ilmastonmuutos
- Vieraslajit
- Kansainväliset indikaattorit



[Etusivu](#) > [Indikaattorit](#) > [Metsät](#) > ME6 Lahopuun määrä

ME6 Lahopuun määrä



Lähde: Metsäntutkimuslaitos

[>> Indikaattorin taustatiedot](#)

Kehitys

Lahopuun määrää alettiin mitata kattavasti vasta yhdeksännessä valtakunnan metsien inventoinnissa (VMI9) 1996–2003. Voidaan kuitenkin turvallisesti sanoa, että nykyiset

Kiitos!

Lisätietoja:

www.ymparisto.fi/indikaattorit

Janne Rinne

janne.rinne@ymparisto.fi

Aino Inkinen

aino.inkinen@ymparisto.fi

Suomen ympäristökeskus (SYKE)